

**Volume Lalu Lintas di Jl. Tanjung Duren Raya dan Jl. Arjuna Utara (Hari Kerja)**

<b>Lengan 3</b>	<b>Senin 23 Mei 2011</b>
	<b>07.15-07.30</b>
Utara 1 ke Barat	292
Utara 1 Ke Timur	117
Barat Ke Utara 1	422
Timur Ke Utara 1	178
<b>Jumlah</b>	<b>1009</b>



<b>Lengan 1</b>	<b>Senin 23 Mei 2011</b>
	<b>07.15-07.30</b>
Utara 2 ke Barat	292
Utara 2 Ke Timur	125
Barat Ke Utara 2	21
Timur Ke Utara 2	72
<b>Jumlah</b>	<b>510</b>

<b>Lengan 4</b>	<b>Senin 23 Mei 2011</b>
	<b>07.15-07.30</b>
Barat - Timur	272
Barat – Utara 1	422
Barat – Utara 2	21
Utara 1 - Barat	292
Utara 2 – Barat	205
Timur - Barat	386
<b>Jumlah</b>	<b>1598</b>

<b>Lengan 2</b>	<b>Senin 23 Mei 2011</b>
	<b>07.15-07.30</b>
Barat - Timur	272
Timur – Utara 1	178
Timur-Utara 2	72
Utara1 – Timur	117
Utara 2 - Timur	125
Timur - Barat	386
<b>Jumlah</b>	<b>1150</b>

Sumber : Survey Lapangan 2011

**Volume Lalu Lintas di Jl. Tanjung Duren Raya dan Jl. Arjuna Utara (Hari Kerja)**

<b>Lengan 3</b>	<b>Senin 23 Mei 2011</b>
	<b>07.30-07.45</b>
Utara 1 ke Barat	89
Utara 1 Ke Timur	313
Barat Ke Utara 1	64
Timur Ke Utara 1	168
<b>Jumlah</b>	<b>634</b>



<b>Lengan 1</b>	<b>Senin 23 Mei 2011</b>
	<b>07.30-07.45</b>
Utara 2 ke Barat	197
Utara 2 Ke Timur	104
Barat Ke Utara 2	54
Timur Ke Utara 2	96
<b>Jumlah</b>	<b>451</b>

<b>Lengan 4</b>	<b>Senin 23 Mei 2011</b>
	<b>07.30-07.45</b>
Barat - Timur	28
Utara1 – Timur	313
Utara 2 - Timur	104
Timur - utara 2	96
Timur-Utara 1	168
Timur – Barat	381
<b>Jumlah</b>	<b>1090</b>

<b>Lengan 2</b>	<b>Senin 23 Mei 2011</b>
	<b>07.30-07.45</b>
Barat - Timur	28
Barat – Utara 1	64
Barat – Utara 2	54
Utara1 – Barat	89
Utara 2 - Barat	197
Timur - Barat	381
<b>Jumlah</b>	<b>813</b>

Sumber : Survey Lapangan 2011

**Volume Lalu Lintas di Jl. Tanjung Duren Raya dan Jl. Arjuna Utara (Hari Kerja)**

<b>Lengan 3</b>	<b>Senin 23 Mei 2011</b>
	<b>07.45-08.00</b>
Utara 1 ke Barat	231
Utara 1 Ke Timur	146
Barat Ke Utara 1	53
Timur Ke Utara 1	11
<b>Jumlah</b>	<b>551</b>



<b>Lengan 1</b>	<b>Senin 23 Mei 2011</b>
	<b>07.45-08.00</b>
Utara 2 ke Barat	73
Utara 2 Ke Timur	126
Barat Ke Utara 2	19
Timur Ke Utara 2	13
<b>Jumlah</b>	<b>231</b>

<b>TIPE 4</b>	<b>Senin 23 Mei 2011</b>
	<b>07.45-08.00</b>
Barat – Timur	115
Barat – Utara 1	53
Barat – Utara 2	19
Utara 1 - Barat	231
Utara 2 - Barat	73
Timur – Barat	36
<b>Jumlah</b>	<b>527</b>

<b>TIPE 2</b>	<b>Senin 23 Mei 2011</b>
	<b>07.45-08.00</b>
Barat - Timur	115
Timur - utara 1	11
Timur-Utara 2	13
Utara1 – Timur	146
Utara 2 - Timur	126
Timur - Barat	36
<b>Jumlah</b>	<b>447</b>

Sumber : Survey Lapangan 2011

**Volume Lalu Lintas di Jl. Tanjung Duren Raya dan Jl. Arjuna Utara (Hari Kerja)**

Lengan 3	Senin 23 Mei 2011
	08.00-08.15
Utara 1 ke Barat	59
Utara 1 Ke Timur	274
Barat Ke Utara 1	72
Timur Ke Utara 1	146
<b>Jumlah</b>	<b>551</b>



Lengan1	Senin 23 Mei 2011
	08.00-08.15
Utara 2 ke Barat	240
Utara 2 Ke Timur	138
Barat Ke Utara 2	58
Timur Ke Utara 2	39
<b>Jumlah</b>	<b>475</b>

Lengan 4	Senin 23 Mei 2011
	08.00-08.15
Lurus Barat - Timur	216
Kiri Barat – Utara 1	72
Kiri Barat – Utara 2	58
Kiri Utara1 – Barat	59
Kiri utara 2 - Barat	240
Lurus Timur - Barat	219
<b>Jumlah</b>	<b>864</b>

Lengan 2	Senin 23 Mei 2011
	08.00-08.15
Lurus Barat - Timur	216
Kanan Timur - utara 1	146
kanan Timur-Utara 2	39
Kiri Utara 1 - Timur	274
Kiri utara 2 - Timur	138
Lurus Timur – Barat	219
<b>Jumlah</b>	<b>1032</b>

Sumber: Survey Lapangan 2011

**Volume Lalu Lintas di Jl. Tanjung Duren Raya dan Jl. Arjuna Utara (Hari Kerja)**

Lengan 3	Selasa 24 Mei 2011
	07.15 – 07.30
Utara 1 ke Barat	91
Utara 1 Ke Timur	137
Barat Ke Utara 1	371
Timur Ke Utara 1	93
<b>Jumlah</b>	<b>692</b>

Lengan 1	Selasa 24 Mei 2011
	07.15 – 07.30
Utara 2 ke Barat	284
Utara 2 Ke Timur	10
Barat Ke Utara 2	73
Timur Ke Utara 2	75
<b>Jumlah</b>	<b>442</b>

Lengan 4	Selasa 24 Mei 2011
	07.15 – 07.30
Barat – Timur	344
Barat – Utara 1	371
Barat – Utara 2	73
Utara 1 - Barat	91
Utara 2 - Barat	284
timur – Barat	446
<b>Jumlah</b>	<b>1609</b>

Lengan 2	Selasa 24 Mei 2011
	07.15 – 07.30
Barat - Timur	344
Timur - utara 1	93
Timur-Utara 2	75
Utara1 – Timur	137
utara 2 - Timur	10
Timur - Barat	446
<b>Jumlah</b>	<b>1105</b>

Sumber: Survey Lapangan 2011

**Volume Lalu Lintas di Jl. Tanjung Duren Raya dan Jl. Arjuna Utara (Hari Kerja)**

Lengan 3	Selasa 24 Mei 2011
	07.30-07.45
Utara 1 ke Barat	340
Utara 1 Ke Timur	99
Barat Ke Utara 1	365
Timur Ke Utara 1	353
<b>Jumlah</b>	<b>1157</b>

Lengan 1	Selasa 24 Mei 2011
	07.30-07.45
Utara 2 ke Barat	282
Utara 2 Ke Timur	11
Barat Ke Utara 2	55
Timur Ke Utara 2	514
<b>Jumlah</b>	<b>862</b>

Lengan 4	Selasa 24 Mei 2011
	07.30-07.45
Barat - Timur	180
Barat – Utara 1	365
Barat – Uatara 2	55
Uatar 1 - Barat	340
Utara 2 - Barat	282
timur - Barat	478
<b>Jumlah</b>	<b>1700</b>

Lengan 2	Selasa 24 Mei 2011
	07.30-07.45
Barat - Timur	180
Timur - utara 1	353
Timur-Utara 2	514
Utara1 – Timur	99
utara 2 - Timur	11
Timur - Barat	478
<b>Jumlah</b>	<b>1635</b>

Sumber: Survey Lapangan 2011

**Volume Lalu Lintas di Jl. Tanjung Duren Raya dan Jl. Arjuna Utara (Hari Kerja)**

Lengan 3	Selasa 24 Mei 2011
	07.45-08.00
Kanan Utara 1 ke Barat	55
Kiri Utara 1 Ke Timur	140
Kiri Barat Ke Utara 1	120
Kanan Timur Ke Utara 1	239
<b>Jumlah</b>	<b>554</b>



Lengan 1	Selasa 24 Mei 2011
	07.45-08.00
Utara 2 ke Barat	274
Utara 2 Ke Timur	54
Barat Ke Utara 2	36
Timur Ke Utara 2	84
<b>Jumlah</b>	<b>448</b>

Lengan 4	Selasa 24 Mei 2011
	07.45-08.00
Barat – Timur	377
Barat – Utara 1	120
Barat – Uatara 2	36
Uatar 1 – Barat	55
Utara 2 – Barat	274
timur – Barat	371
<b>Jumlah</b>	<b>1233</b>

Lengan 2	Selasa 24 Mei 2011
	07.45-08.00
Barat - Timur	377
Timur - utara 1	239
Timur-Utara 2	84
Utara1 – Timur	140
utara 2 - Timur	54
Timur - Barat	371
<b>Jumlah</b>	<b>1265</b>

Sumber: Survey Lapangan 2011

**Volume Lalu Lintas di Jl. Tanjung Duren Raya dan Jl. Arjuna Utara (Hari Kerja)**

Lengan 3	Selasa 24 Mei 2011
	08.00 – 08.15
Utara 1 ke Barat	85
Utara 1 Ke Timur	243
Barat Ke Utara 1	108
Timur Ke Utara 1	267
<b>Jumlah</b>	<b>703</b>



Lengan 1	Selasa 24 Mei 2011
	08.00 – 08.15
Utara 2 ke Barat	145
Utara 2 Ke Timur	32
Barat Ke Utara 2	62
Timur Ke Utara 2	51
<b>Jumlah</b>	<b>290</b>

Lengan 4	Selasa 24 Mei 2011
	08.00 – 08.15
Barat - Timur	288
Barat – Utara 1	108
Barat – Utara 2	62
Uatar 1 - Barat	85
Utara 2 - Barat	145
timur - Barat	374
<b>Jumlah</b>	<b>1062</b>

Lengan 2	Selasa 24 Mei 2011
	08.00 – 08.15
Barat - Timur	288
Timur - utara 1	267
Timur-Utara 2	51
Utara1 – Timur	243
utara 2 - Timur	32
Timur - Barat	374
<b>Jumlah</b>	<b>1255</b>

Sumber: Survey Lapangan 2011



**Volume Lalu Lintas di Jl. Tanjung Duren Raya dan Jl. Arjuna Utara (Hari Kerja)**

Lengan 3	Rabu 18 Mei 2011
	07.15 – 07.30
Utara 1 ke Barat	95
Utara 1 Ke Timur	144
Barat Ke Utara 1	70
Timur Ke Utara 1	62
<b>Jumlah</b>	<b>371</b>



Lengan 1	Rabu 18 Mei 2011
	07.15 – 07.30
Utara 2 ke Barat	180
Utara 2 Ke Timur	33
Barat Ke Utara 2	45
Timur Ke Utara 2	71
<b>Jumlah</b>	<b>329</b>

Lengan 4	Rabu 18 Mei 2011
	07.15 – 07.30
Barat – Timur	406
Barat – Utara 1	70
Barat – Utara 2	45
Utara 1 - Barat	95
Utara 2 - Barat	180
timur – Barat	421
<b>Jumlah</b>	<b>1217</b>

Lengan 2	Rabu 18 Mei 2011
	07.15 – 07.30
Barat - Timur	406
Timur - utara 1	62
Timur-Utara 2	71
Utara1 – Timur	114
utara 2 - Timur	33
Timur - Barat	421
<b>Jumlah</b>	<b>1107</b>

Sumber: Survey Lapangan 2011

**Volume Lalu Lintas di Jl. Tanjung Duren Raya dan Jl. Arjuna Utara (Hari Kerja)**

Lengan 3	<b>Rabu 18 Mei 2011</b>
	07.45-08.00
Utara 1 ke Barat	84
Utara 1 Ke Timur	121
Barat Ke Utara 1	56
Timur Ke Utara 1	214
<b>Jumlah</b>	<b>475</b>

Lengan 1	<b>Rabu 18 Mei 2011</b>
	07.45-08.00
Utara 2 ke Barat	195
Utara 2 Ke Timur	39
Barat Ke Utara 2	52
Timur Ke Utara 2	138
<b>Jumlah</b>	<b>424</b>

lengan 4	<b>Rabu 18 Mei 2011</b>
	07.45-08.00
Barat - Timur	352
Barat – Utara 1	56
Barat – Uatara 2	52
Uatar 1 - Barat	84
Utara 2 - Barat	195
timur - Barat	351
<b>Jumlah</b>	<b>1090</b>

Lengan 2	<b>Rabu 18 Mei 2011</b>
	07.45-08.00
Barat - Timur	352
Timur - utara 1	214
Timur-Utara 2	138
Utara1 – Timur	121
utara 2 - Timur	39
Timur - Barat	351
<b>Jumlah</b>	<b>1215</b>

Sumber: Survey Lapangan 2011

**Volume Lalu Lintas di Jl. Tanjung Duren Raya dan Jl. Arjuna Utara (Hari Kerja)**

Lengan 3	Rabu 18 Mei 2011
	07.45 – 08.00
Utara 1 ke Barat	211
Utara 1 Ke Timur	114
Barat Ke Utara 1	103
Timur Ke Utara 1	93
<b>Jumlah</b>	<b>521</b>

Lengan 1	Rabu 18 Mei 2011
	07.45 – 08.00
anan Utara 2 ke Barat	99
Kiri Utara 2 Ke Timur	43
Kiri Barat Ke Utara 2	68
Timur Ke Utara 2	121
<b>Jumlah</b>	<b>331</b>

Lengan 4	Rabu 18 Mei 2011
	07.45 – 08.00
Barat - Timur	484
Barat – Utara 1	103
Barat – Uatara 2	68
Uatar 1 - Barat	211
Utara 2 - Barat	99
timur - Barat	420
<b>Jumlah</b>	<b>1385</b>

Lengan 2	Rabu 18 Mei 2011
	07.45 – 08.00
Barat - Timur	484
Timur - utara 1	93
Timur-Utara 2	121
Utara1 – Timur	114
utara 2 - Timur	43
Timur - Barat	420
<b>Jumlah</b>	<b>1275</b>

Sumber: Survey Lapangan 2011

**Volume Lalu Lintas di Jl. Tanjung Duren Raya dan Jl. Arjuna Utara (Hari Kerja)**

Lengan 3	<b>Rabu 18 Mei 2011</b>
	08.00 – 08.15
Utara 1 ke Barat	173
Utara 1 Ke Timur	150
Barat Ke Utara 1	62
Timur Ke Utara 1	248
<b>Jumlah</b>	<b>633</b>

Lengan 1	<b>Rabu 18 Mei 2011</b>
	08.00 – 08.15
Utara 2 ke Barat	111
Utara 2 Ke Timur	40
Barat Ke Utara 2	77
Timur Ke Utara 2	108
<b>Jumlah</b>	<b>336</b>

Lengan 4	<b>Rabu 18 Mei 2011</b>
	08.00 – 08.15
Barat - Timur	187
Barat – Utara 1	62
Barat – Uatara 2	77
Uatar 1 - Barat	173
Utara 2 - Barat	111
timur - Barat	339
<b>Jumlah</b>	<b>949</b>

Lengan 2	<b>Rabu 18 Mei 2011</b>
	08.00 – 08.15
Barat - Timur	187
Timur - utara 1	248
Timur-Utara 2	108
Utara1 – Timur	150
utara 2 - Timur	40
Timur - Barat	339
<b>Jumlah</b>	<b>1072</b>

Sumber: Survey Lapangan 2011

**Volume Lalu Lintas di Jl. Tanjung Duren Raya dan Jl. Arjuna Utara (Hari Kerja)**

Lengan 3	Senin 23 Mei 2011
	16.00 – 16.15
Kanan Utara 1 ke Barat	56
Kiri Utara 1 Ke Timur	159
Kiri Barat Ke Utara 1	371
Kanan Timur Ke Utara 1	259
<b>Jumlah</b>	<b>845</b>



Lengan 1	Senin 23 Mei 2011
	16.00 – 16.15
Kanan Utara 2 ke Barat	360
Kiri Utara 2 Ke Timur	159
Kiri Barat Ke Utara 2	371
Kanan Timur Ke Utara 2	259
<b>Jumlah</b>	<b>1149</b>

Lengan 4	Senin 23 Mei 2011
	16.00 – 16.15
Barat - Timur	318
Barat – Utara 1	371
Barat – Uatara 2	55
Uatar 1 - Barat	56
Utara 2 - Barat	360
timur - Barat	218
<b>Jumlah</b>	<b>1378</b>

Lengan 2	Senin 23 Mei 2011
	16.00 – 16.15
Barat - Timur	318
Timur - utara 1	259
Timur-Utara 2	160
Utara1 – Timur	159
utara 2 - Timur	46
Timur - Barat	218
<b>Jumlah</b>	<b>1160</b>

Sumber: Survey Lapangan 2011

**Volume Lalu Lintas di Jl. Tanjung Duren Raya dan Jl. Arjuna Utara (Hari Kerja)**

Lengan 3	Senin 23 Mei 2011
	16.15 – 16.30
Utara 1 ke Barat	133
Utara 1 Ke Timur	463
Barat Ke Utara 1	350
Timur Ke Utara 1	227
<b>Jumlah</b>	<b>1173</b>



Lengan 1	Senin 23 Mei 2011
	16.15 – 16.30
Utara 2 ke Barat	892
Utara 2 Ke Timur	63
Barat Ke Utara 2	14
Timur Ke Utara 2	68
<b>Jumlah</b>	<b>1037</b>

Lengan 4	Senin 23 Mei 2011
	16.15 – 16.30
Barat – Timur	236
Barat – Utara 1	350
Barat – Utara 2	14
Utara 1 – Barat	133
Utara 2 – Barat	892
timur – Barat	195
<b>Jumlah</b>	<b>1820</b>

Lengan 2	Senin 23 Mei 2011
	6.15 – 16.30
Barat - Timur	236
Timur - utara 1	227
Timur-Utara 2	68
Utara1 – Timur	463
utara 2 - Timur	63
Timur - Barat	263
<b>Jumlah</b>	<b>1320</b>

Sumber: Survey Lapangan 2011

**Volume Lalu Lintas di Jl. Tanjung Duren Raya dan Jl. Arjuna Utara (Hari Kerja)**

Lengan 3	Senin 23 Mei 2011
	16.30 – 16.45
Utara 1 ke Barat	80
Utara 1 Ke Timur	201
Barat Ke Utara 1	119
Timur Ke Utara 1	264
<b>Jumlah</b>	<b>664</b>



Lengan 1	Senin 23 Mei 2011
	16.30 – 16.45
Utara 2 ke Barat	264
Utara 2 Ke Timur	53
Barat Ke Utara 2	72
Timur Ke Utara 2	85
<b>Jumlah</b>	<b>456</b>

Lengan 4	Senin 23 Mei 2011
	16.30 – 16.45
Barat – Timur	283
Barat – Utara 1	119
Barat – Utara 2	72
Utara 1 – Barat	80
Utara 2 – Barat	246
timur – Barat	103
<b>Jumlah</b>	<b>903</b>

Lengan 2	Senin 23 Mei 2011
	16.30 – 16.45
Barat - Timur	283
Timur - utara 1	264
Timur-Utara 2	85
Utara1 – Timur	201
utara 2 - Timur	55
Timur - Barat	103
<b>Jumlah</b>	<b>991</b>

Sumber: Survey Lapangan 2011

**Volume Lalu Lintas di Jl. Tanjung Duren Raya dan Jl. Arjuna Utara (Hari Kerja)**

Lengan 3	<b>Senin 23 Mei 2011</b>
	16.45 – 17.00
Utara 1 ke Barat	199
Utara 1 Ke Timur	234
Barat Ke Utara 1	125
Timur Ke Utara 1	231
<b>Jumlah</b>	<b>789</b>



Lengan 1	<b>Senin 23 Mei 2011</b>
	16.45 – 17.00
Utara 2 ke Barat	120
Utara 2 Ke Timur	69
Barat Ke Utara 2	50
Timur Ke Utara 2	199
<b>Jumlah</b>	<b>438</b>

Lengan 4	<b>Senin 23 Mei 2011</b>
	16.45 – 17.00
Barat - Timur	225
Barat – Utara 1	125
Barat – Uatara 2	50
Uatar 1 - Barat	199
Utara 2 - Barat	120
timur - Barat	357
<b>Jumlah</b>	<b>1076</b>

Lengan 2	<b>Senin 23 Mei 2011</b>
	16.45 – 17.00
Barat - Timur	225
Timur - utara 1	231
Timur-Utara 2	199
Utara1 – Timur	234
utara 2 - Timur	69
Timur - Barat	357
<b>Jumlah</b>	<b>1315</b>

Sumber: Survey Lapangan 2011



**Volume Lalu Lintas di Jl. Tanjung Duren Raya dan Jl. Arjuna Utara (Hari Kerja)**

Lengan 3	Selasa 24 Mei 2011
	16.00 – 16.15
Utara 1 ke Barat	262
Utara 1 Ke Timur	123
Barat Ke Utara 1	137
Timur Ke Utara 1	303
<b>Jumlah</b>	<b>825</b>



Lengan 1	Selasa 24 Mei 2011
	16.00 – 16.15
Utara 2 ke Barat	137
Utara 2 Ke Timur	62
Barat Ke Utara 2	83
Timur Ke Utara 2	42
<b>Jumlah</b>	<b>324</b>

Lengan 4	Selasa 24 Mei 2011
	16.00 – 16.15
Barat – Timur	384
Barat – Utara 1	137
Barat – Utara 2	83
Utara 1 – Barat	262
Utara 2 – Barat	137
timur – Barat	164
<b>Jumlah</b>	<b>1167</b>

Lengan 2	Selasa 24 Mei 2011
	16.00 – 16.15
Barat - Timur	384
Timur - utara 1	303
Timur-Utara 2	42
Utara1 – Timur	123
utara 2 - Timur	62
Timur - Barat	164
<b>Jumlah</b>	<b>1078</b>

Sumber: Survey Lapangan Tabel 4.18

Sumber: Survey Lapangan 2011

**Volume Lalu Lintas di Jl. Tanjung Duren Raya dan Jl. Arjuna Utara (Hari Kerja)**

Lengan 3	Selasa 24 Mei 2011
	16.15 – 16.30
Utara 1 ke Barat	273
Utara 1 Ke Timur	126
Barat Ke Utara 1	377
Timur Ke Utara 1	283
<b>Jumlah</b>	<b>1059</b>



Lengan 1	Selasa 24 Mei 2011
	16.15 – 16.30
Utara 2 ke Barat	120
Utara 2 Ke Timur	59
Barat Ke Utara 2	48
Timur Ke Utara 2	34
<b>Jumlah</b>	<b>261</b>

Lengan 4	Selasa 24 Mei 2011
	16.15 – 16.30
Barat – Timur	188
Barat – Utara 1	377
Barat – Utara 2	48
Utara 1 – Barat	273
Utara 2 – Barat	120
timur – Barat	452
<b>Jumlah</b>	<b>1458</b>

Lengan 2	Selasa 24 Mei 2011
	16.15 – 16.30
Barat - Timur	118
Timur - utara 1	283
Timur-Utara 2	34
Utara1 – Timur	126
utara 2 - Timur	59
Timur - Barat	452
<b>Jumlah</b>	<b>1072</b>

Sumber: Survey Lapangan 2011

**Volume Lalu Lintas di Jl. Tanjung Duren Raya dan Jl. Arjuna Utara (Hari Kerja)**

Lengan 3	Selasa 24 Mei 2011
	16.30 – 16.45
Utara 1 ke Barat	106
Utara 1 Ke Timur	297
Barat Ke Utara 1	112
Timur Ke Utara 1	335
<b>Jumlah</b>	<b>850</b>



Lengan 1	Selasa 24 Mei 2011
	16.30 – 16.45
Utara 2 ke Barat	206
Utara 2 Ke Timur	38
Barat Ke Utara 2	50
Timur Ke Utara 2	115
<b>Jumlah</b>	<b>409</b>

Lengan 4	Selasa 24 Mei 2011
	16.30 – 16.45
Barat – Timur	403
Barat – Utara1	112
Barat – Utara 2	50
Utara 1 – Barat	106
Utara 2 – Barat	206
timur – Barat	133
<b>Jumlah</b>	<b>1010</b>

Lengan 2	Selasa 24 Mei 2011
	16.30 – 16.45
Barat - Timur	403
Timur - utara 1	335
Timur-Utara 2	115
Utara1 – Timur	297
utara 2 - Timur	38
Timur - Barat	403
<b>Jumlah</b>	<b>1321</b>

Sumber: Survey Lapangan 2011

**Volume Lalu Lintas di Jl. Tanjung Duren Raya dan Jl. Arjuna Utara (Hari Kerja)**

Lengan 3	Selasa 24 Mei 2011
	16.45 – 17.00
Utara 1 ke Barat	80
Utara 1 Ke Timur	102
Barat Ke Utara 1	105
Timur Ke Utara 1	93
<b>Jumlah</b>	<b>380</b>



Lengan 1	Selasa 24 Mei 2011
	16.45 – 17.00
Utara 2 ke Barat	87
Utara 2 Ke Timur	27
Barat Ke Utara 2	38
Timur Ke Utara 2	52
<b>Jumlah</b>	<b>204</b>

Lengan 4	Selasa 24 Mei 2011
	16.45 – 17.00
Barat - Timur	196
Barat – Utara 1	105
Barat – Uatara 2	38
Uatar 1 - Barat	80
Utara 2 - Barat	87
timur - Barat	103
<b>Jumlah</b>	<b>609</b>

Lengan 2	Selasa 24 Mei 2011
	16.45 – 17.00
Barat - Timur	196
Timur - utara 1	93
Timur-Utara 2	52
Utara1 – Timur	102
utara 2 - Timur	27
Timur - Barat	103
<b>Jumlah</b>	<b>573</b>

Sumber: Survey Lapangan 2011

**Volume Lalu Lintas di Jl. Tanjung Duren Raya dan Jl. Arjuna Utara (Hari Kerja)**

Lengan 3	Rabu 18 Mei 2011
	16.00 – 16.15
Utara 1 ke Barat	230
Utara 1 Ke Timur	311
Barat Ke Utara 1	132
Timur Ke Utara 1	76
<b>Jumlah</b>	<b>749</b>

Lengan 1	Rabu 18 Mei 2011
	16.00 – 16.15
Utara 2 ke Barat	139
Utara 2 Ke Timur	55
Barat Ke Utara 2	23
Timur Ke Utara 2	102
<b>Jumlah</b>	<b>319</b>

Lengan 4	Rabu 18 Mei 2011
	16.00 – 16.15
Barat - Timur	194
Barat – Utara 1	132
Barat – Utara 2	23
Utara 1 - Barat	230
Utara 2 - Barat	139
timur - Barat	224
<b>Jumlah</b>	<b>942</b>

Lengan 2	Rabu 18 Mei 2011
	16.00 – 16.15
Barat - Timur	194
Timur - utara 1	76
Timur-Utara 2	102
Utara1 – Timur	311
utara 2 - Timur	55
Timur - Barat	224
<b>Jumlah</b>	<b>962</b>

Sumber: Survey Lapangan 2011

**Volume Lalu Lintas di Jl. Tanjung Duren Raya dan Jl. Arjuna Utara (Hari Kerja)**

Lengan 3	Rabu 18 Mei 2011
	16.15 – 16.30
Utara 1 ke Barat	88
Utara 1 Ke Timur	171
Barat Ke Utara 1	221
Timur Ke Utara 1	89
<b>Jumlah</b>	<b>569</b>



Lengan 1	Rabu 18 Mei 2011
	16.15 – 16.30
Utara 2 ke Barat	144
Utara 2 Ke Timur	74
Barat Ke Utara 2	31
Timur Ke Utara 2	88
<b>Jumlah</b>	<b>337</b>

Lengan 4	Rabu 18 Mei 2011
	16.15 – 16.30
Barat - Timur	158
Barat – Utara 1	221
Barat – Uatara 2	31
Uatar 1 - Barat	88
Utara 2 - Barat	144
timur - Barat	260
<b>Jumlah</b>	<b>902</b>

Lengan 2	Rabu 18 Mei 2011
	16.15 – 16.30
Barat - Timur	44
Timur - utara 1	89
Timur-Utara 2	88
Utara1 – Timur	81
utara 2 - Timur	175
Timur - Barat	260
<b>Jumlah</b>	<b>737</b>

Sumber: Survey Lapangan 2011

**Volume Lalu Lintas di Jl. Tanjung Duren Raya dan Jl. Arjuna Utara (Hari Kerja)**

Lengan 3	Rabu 18 Mei 2011
	16.30 – 16.45
Kanan Utara 1 ke Barat	122
Kiri Utara 1 Ke Timur	175
Kiri Barat Ke Utara 1	152
Kanan Timur Ke Utara 1	81
<b>Jumlah</b>	<b>530</b>

Lengan1	Rabu 18 Mei 2011
	16.30 – 16.45
Kanan Utara 2 ke Barat	148
Kiri Utara 2 Ke Timur	44
Kiri Barat Ke Utara 2	31
Kanan Timur Ke Utara 2	89
<b>Jumlah</b>	<b>312</b>

Lengan 4	Rabu 18 Mei 2011
	16.30 – 16.45
Barat – Timur	169
Barat – Utara 1	152
Barat – Utara 2	31
Uatar 1 – Barat	122
Utara 2 – Barat	148
timur – Barat	126
<b>Jumlah</b>	<b>748</b>

Lengan 2	Rabu 18 Mei 2011
	16.30 – 16.45
Barat - Timur	169
Timur - utara 1	81
Timur-Utara 2	89
Utara1 – Timur	175
utara 2 - Timur	44
Timur - Barat	126
<b>Jumlah</b>	<b>684</b>

Sumber: Survey Lapangan 2011

**Volume Lalu Lintas di Jl Tanjung Duren Raya dan Jl. Arjuna Utara (Hari Kerja)**

Lengan 3	Rabu 18 Mei 2011
	16.45 – 17.00
Utara 1 ke Barat	248
Utara 1 Ke Timur	268
Barat Ke Utara 1	139
Timur Ke Utara 1	68
<b>Jumlah</b>	<b>749</b>

Lengan 1	Rabu 18 Mei 2011
	16.45 – 17.00
Utara 2 ke Barat	111
Utara 2 Ke Timur	170
Barat Ke Utara 2	42
Timur Ke Utara 2	107
<b>Jumlah</b>	<b>430</b>

Lengan 4	Rabu 18 Mei 2011
	16.45 – 17.00
Barat - Timur	289
Barat – Utara 1	139
Barat – Uatara 2	42
Uatar 1 - Barat	284
Utara 2 - Barat	111
timur - Barat	336
<b>Jumlah</b>	<b>1201</b>

Lengan 2	Rabu 18 Mei 2011
	16.45 – 17.00
Barat - Timur	289
Timur - utara 1	68
Timur-Utara 2	107
Utara1 – Timur	268
utara 2 -Timur	170
Timur - Barat	336
<b>Jumlah</b>	<b>1238</b>

Sumber: Survey Lapangan 2011



**Volume Dua Simpang Tiga Jl. Tanjung Duren Raya dan Jl. Arjuna Utara Smp/Jam**

Periode Waktu (WIB)	Jumlah Volume Simpang (smp/jam)		
	Senin 23 Mei 2011	Selasa 24 Mei 2011	Rabu 18 Mei 2011
<b>07.15 – 07.30</b>	4267	3848	3024
<b>07.30 – 07.45</b>	2997	5354	2589
<b>07.45 – 08.00</b>	1646	3500	3622
<b>08.00 – 08.15</b>	2922	3310	2990
<b>16.00 – 16.15</b>	4532	3394	2972
<b>16.15 – 16.30</b>	5350	3850	2545
<b>16.30 – 16.45</b>	3014	3590	2274
<b>16.45 – 17.00</b>	3618	1766	3618

Sumber: Survey Lapangan 2011

**Volume Lalu Lintas di Jl. Tanjung Duren Raya dan Jl. Arjuna Utara (Hari Kerja)**

Lengan 3	Senin 23 Mei 2011
	07.15-07.30
Barat Ke Utara 1	422
Timur Ke Utara 1	178
<b>Jumlah</b>	<b>600</b>



Lengan 1	Senin 23 Mei 2011
	07.15-07.30
Utara 2 Ke Timur	125
Barat Ke Utara 2	21
Timur Ke Utara 2	72
<b>Jumlah</b>	<b>218</b>

Lengan 4	Senin 23 Mei 2011
	07.15-07.30
Barat - Timur	272
Barat – Utara 1	422
Barat – Utara 2	21
Timur - Barat	386
<b>Jumlah</b>	<b>1101</b>

Lengan 2	Senin 23 Mei 2011
	07.15-07.30
Barat - Timur	272
Timur – Utara 1	178
Timur-Utara 2	72
utara 2 - Timur	125
Timur - Barat	386
<b>Jumlah</b>	<b>1033</b>

Sumber: Survey Lapangan 2011

**Volume Lalu Lintas di Jl. Tanjung Duren Raya dan Jl. Arjuna Utara (Hari Kerja)**

Lengan 3	Senin 23 Mei 2011
	07.30-07.45
Barat Ke Utara 1	64
Timur Ke Utara 1	168
<b>Jumlah</b>	<b>232</b>



Lengan 1	Senin 23 Mei 2011
	07.30-07.45
Utara 2 Ke Timur	104
Barat Ke Utara 2	54
Timur Ke Utara 2	96
<b>Jumlah</b>	<b>254</b>

Lengan 4	Senin 23 Mei 2011
	07.30-07.45
Barat - Timur	28
Barat – Utara 1	64
Barat – Utara 2	54
Timur - Barat	381
<b>Jumlah</b>	<b>527</b>

Lengan 2	Senin 23 Mei 2011
	07.30-07.45
Barat - Timur	28
utara 2 - Timur	104
Timur - utara 2	96
Timur-Utara 1	168
Timur – Barat	381
<b>Jumlah</b>	<b>777</b>

Sumber: Survey Lapangan 2011

**Tabel 4.28**

**Volume Lalu Lintas di Jl. Tanjung Duren Raya dan Jl. Arjuna Utara (Hari Kerja)**

Lengan 3	Senin 23 Mei 2011
	07.45-08.00
Barat Ke Utara 1	53
Timur Ke Utara 1	11
<b>Jumlah</b>	<b>64</b>



Lengan 1	Senin 23 Mei 2011
	07.45-08.00
Utara 2 Ke Timur	126
Barat Ke Utara 2	19
Timur Ke Utara 2	13
<b>Jumlah</b>	<b>158</b>

Lengan 4	Senin 23 Mei 2011
	07.45-08.00
Barat – Timur	115
Barat – Utara 1	53
Barat – Uatara 2	19
timur – Barat	36
<b>Jumlah</b>	<b>223</b>

Lengan 2	Senin 23 Mei 2011
	07.45-08.00
Barat - Timur	115
Timur - utara 1	11
Timur-Utara 2	13
utara 2 - Timur	126
Timur - Barat	36
<b>Jumlah</b>	<b>301</b>

Sumber: Survey Lapangan 2011

**Volume Lalu Lintas di Jl. Tanjung Duren Raya dan Jl. Arjuna Utara (Hari Kerja)**

Lengan 2	Selasa 24 Mei 2011
	07.15 – 07.30
Barat Ke Utara 1	371
Timur Ke Utara 1	93
<b>Jumlah</b>	<b>464</b>



Lengan 1	Selasa 24 Mei 2011
	07.15 – 07.30
Utara 2 Ke Timur	10
Barat Ke Utara 2	73
Timur Ke Utara 2	75
<b>Jumlah</b>	<b>158</b>

Lengan 4	Selasa 24 Mei 2011
	07.15 – 07.30
Barat – Timur	344
Barat – Utara 1	371
Barat – Utara 2	73
timur – Barat	446
<b>Jumlah</b>	<b>1234</b>

Lengan 2	Selasa 24 Mei 2011
	07.15 – 07.30
Barat - Timur	344
Timur - utara 1	93
Timur-Utara 2	75
utara 2 - Timur	10
Timur - Barat	446
<b>Jumlah</b>	<b>968</b>

Sumber: Survey Lapangan 2011

**Volume Lalu Lintas di Jl. Tanjung Duren Raya dan Jl. Arjuna Utara (Hari Kerja)**

Lengan 3	<b>Selasa 24 Mei 2011</b>
	07.30-07.45
Barat Ke Utara 1	365
Timur Ke Utara 1	353
<b>Jumlah</b>	<b>718</b>



Lengan 1	<b>Selasa 24 Mei 2011</b>
	07.30-07.45
Utara 2 Ke Timur	11
Barat Ke Utara 2	55
Timur Ke Utara 2	514
<b>Jumlah</b>	<b>580</b>

Lengan 4	<b>Selasa 24 Mei 2011</b>
	07.30-07.45
Barat - Timur	180
Barat – Utara 1	365
Barat – Uatara 2	55
timur - Barat	478
<b>Jumlah</b>	<b>1078</b>

Lengan 2	<b>Selasa 24 Mei 2011</b>
	07.30-07.45
Barat - Timur	180
Timur - utara 1	353
Timur-Utara 2	514
utara 2 - Timur	11
Timur - Barat	478
<b>Jumlah</b>	<b>1718</b>

Sumber: Survey Lapangan 2011

**Volume Lalu Lintas di Jl. Tanjung Duren Raya dan Jl. Arjuna Utara (Hari Kerja)**

Lengan 3	Selasa 24 Mei 2011
	07.45-08.00
Kiri Barat Ke Utara 1	120
Kanan Timur Ke Utara 1	239
<b>Jumlah</b>	<b>359</b>

Lengan 1	Selasa 24 Mei 2011
	07.45-08.00
Utara 2 Ke Timur	54
Barat Ke Utara 2	36
Timur Ke Utara 2	84
<b>Jumlah</b>	<b>174</b>

Lengan 4	Selasa 24 Mei 2011
	07.45-08.00
Barat – Timur	377
Barat – Utara 1	120
Barat – Utara 2	36
Utara 1 – Barat	55
Utara 2 – Barat	274
timur – Barat	371
<b>Jumlah</b>	<b>1233</b>

Lengan 2	Selasa 24 Mei 2011
	07.45- 08.00
Barat – Timur	377
Timur - utara 1	239
Timur-Utara 2	84
utara 2 – Timur	54
Timur – Barat	371
<b>Jumlah</b>	<b>1125</b>

Sumber: Survey Lapangan 2011

**Volume Lalu Lintas di Jl. Tanjung Duren Raya dan Jl. Arjuna Utara (Hari Kerja)**

Lengan 3	Selasa 24 Mei 2011
	08.00 – 08.15
Barat Ke Utara 1	108
Timur Ke Utara 1	267
<b>Jumlah</b>	<b>375</b>



Lengan 1	Selasa 24 Mei 2011
	08.00 – 08.15
Utara 2 Ke Timur	32
Barat Ke Utara 2	62
Timur Ke Utara 2	51
<b>Jumlah</b>	<b>145</b>

Lengan 4	Selasa 24 Mei 2011
	08.00 – 08.15
Barat - Timur	288
Barat – Utara 1	108
Barat – Utara 2	62
timur - Barat	374
<b>Jumlah</b>	<b>832</b>

Lengan 2	Selasa 24 Mei 2011
	08.00 – 08.15
Barat - Timur	288
Timur - utara 1	267
Timur-Utara 2	51
utara 2 - Timur	32
Timur - Barat	374
<b>Jumlah</b>	<b>1012</b>

Sumber: Survey Lapangan 2011



**Volume Lalu Lintas di Jl. Tanjung Duren Raya dan Jl. Arjuna Utara (Hari Kerja)**

Lengan 3	Rabu 18 Mei 2011
	07.15 – 07.30
Barat Ke Utara 1	70
Timur Ke Utara 1	62
<b>Jumlah</b>	<b>132</b>



Lengan 1	Rabu 18 Mei 2011
	07.15 – 07.30
Utara 2 Ke Timur	33
Barat Ke Utara 2	45
Timur Ke Utara 2	71
<b>Jumlah</b>	<b>149</b>

Lengan 4	Rabu 18 Mei 2011
	07.15 – 07.30
Barat – Timur	406
Barat – Utara 1	70
Barat – Uatara 2	45
timur – Barat	421
<b>Jumlah</b>	<b>942</b>

Lengan 2	Rabu 18 Mei 2011
	07.15 – 07.30
Barat - Timur	406
Timur - utara 1	62
Timur-Utara 2	71
utara 2 - Timur	33
Timur - Barat	421
<b>Jumlah</b>	<b>993</b>

Sumber: Survey Lapangan 2011

**Volume Lalu Lintas di Jl.Tanjung Duren Raya dan Jl. Arjuna Utara (Hari Kerja)**

Lengan 3	Rabu 18 Mei 2011
	07.45-08.00
Barat Ke Utara 1	56
Timur Ke Utara 1	214
<b>Jumlah</b>	<b>270</b>



Lengan 1	Rabu 18 Mei 2011
	07.45-08.00
Utara 2 Ke Timur	39
Barat Ke Utara 2	52
Timur Ke Utara 2	138
<b>Jumlah</b>	<b>229</b>

Lengan 4	Rabu 18 Mei 2011
	07.45-08.00
Barat - Timur	352
Barat – Utara 1	56
Barat – Utara 2	52
timur - Barat	351
<b>Jumlah</b>	<b>811</b>

Lengan 2	Rabu 18 Mei 2011
	07.45-08.00
Barat - Timur	352
Timur - utara 1	214
Timur-Utara 2	138
utara 2 - Timur	39
Timur - Barat	351
<b>Jumlah</b>	<b>1094</b>

Sumber: Survey Lapangan 2011

**Volume Lalu Lintas di Jl. Tanjung Duren Raya dan Jl. Arjuna Utara (Hari Kerja)**

Lengan 3	<b>Rabu 18 Mei 2011</b>
	07.45 – 08.00
Barat Ke Utara 1	103
Timur Ke Utara 1	93
<b>Jumlah</b>	<b>196</b>



Lengan 1	<b>Rabu 18 Mei 2011</b>
	07.45 – 08.00
Kiri Utara 2 Ke Timur	43
Kiri Barat Ke Utara 2	68
Timur Ke Utara 2	121
<b>Jumlah</b>	<b>232</b>

Lengan 4	<b>Rabu 18 Mei 2011</b>
	07.45 – 08.00
Barat - Timur	484
Barat – Utara 1	103
Barat – Uatara 2	68
timur - Barat	420
<b>Jumlah</b>	<b>1075</b>

Lengan 2	<b>Rabu 18 Mei 2011</b>
	07.45 – 08.00
Barat - Timur	484
Timur - utara 1	93
Timur-Utara 2	121
utara 2 - Timur	43
Timur - Barat	420
<b>Jumlah</b>	<b>1161</b>

Sumber: Survey Lapangan 2011

**Volume Lalu Lintas di Jl. Tanjung Duren Raya dan Jl. Arjuna Utara (Hari Kerja)**

Lengan 3	<b>Rabu 18 Mei 2011</b>
	08.00 – 08.15
Barat Ke Utara 1	62
Timur Ke Utara 1	248
<b>Jumlah</b>	<b>310</b>



Lengan 1	<b>Rabu 18 Mei 2011</b>
	08.00 – 08.15
Utara 2 Ke Timur	40
Barat Ke Utara 2	77
Timur Ke Utara 2	108
<b>Jumlah</b>	<b>225</b>

Lengan 4	<b>Rabu 18 Mei 2011</b>
	08.00 – 08.15
Barat - Timur	187
Barat – Utara 1	62
Barat – Utara 2	77
timur - Barat	339
<b>Jumlah</b>	<b>665</b>

Lengan 2	<b>Rabu 18 Mei 2011</b>
	08.00 – 08.15
Barat - Timur	187
Timur - utara 1	248
Timur-Utara 2	108
utara 2 - Timur	40
Timur - Barat	339
<b>Jumlah</b>	<b>922</b>

Sumber: Survey Lapangan 2011

**Volume Lalu Lintas di Jl. Tanjung Duren Raya dan Jl. Arjuna Utara (Hari Kerja)**

Lengan 3	Senin 23 Mei 2011
	16.00 – 16.15
Kiri Barat Ke Utara 1	371
Kanan Timur Ke Utara 1	259
<b>Jumlah</b>	<b>630</b>



Lengan 1	Senin 23 Mei 2011
	16.00 – 16.15
Kiri Utara 2 Ke Timur	159
Kiri Barat Ke Utara 2	371
Kanan Timur Ke Utara 2	259
<b>Jumlah</b>	<b>789</b>

Lengan 4	Senin 23 Mei 2011
	16.00 – 16.15
Barat - Timur	318
Barat – Utara 1	371
Barat – Uatara 2	55
timur - Barat	218
<b>Jumlah</b>	<b>962</b>

Lengan 2	Senin 23 Mei 2011
	16.00 – 16.15
Barat - Timur	318
Timur - utara 1	259
Timur-Utara 2	160
utara 2 - Timur	46
Timur - Barat	218
<b>Jumlah</b>	<b>1001</b>

Sumber: Survey Lapangan 2011

**Volume Lalu Lintas di Jl. Tanjung Duren Raya dan Jl. Arjuna Utara (Hari Kerja)**

Lengan 3	Senin 23 Mei 2011
	16.15 – 16.30
Barat Ke Utara 1	350
Timur Ke Utara 1	227
<b>Jumlah</b>	<b>577</b>



Lengan 1	Senin 23 Mei 2011
	16.15 – 16.30
Utara 2 Ke Timur	63
Barat Ke Utara 2	14
Timur Ke Utara 2	68
<b>Jumlah</b>	<b>145</b>

Lengan 4	Senin 23 Mei 2011
	16.15 – 16.30
Barat - Timur	236
Barat – Utara 1	350
Barat – Utara 2	14
timur – Barat	195
<b>Jumlah</b>	<b>795</b>

Lengan 2	Senin 23 Mei 2011
	16.15 – 16.30
Barat - Timur	236
Timur - utara 1	227
Timur-Utara 2	68
utara 2 - Timur	63
Timur - Barat	263
<b>Jumlah</b>	<b>857</b>

Sumber: Survey Lapangan 2011

**Volume Lalu Lintas di Jl. Tanjung Duren Raya dan Jl. Arjuna Utara (Hari Kerja)**

Lengan 3	Senin 23 Mei 2011
	16.30 – 16.45
Barat Ke Utara 1	119
Timur Ke Utara 1	264
<b>Jumlah</b>	<b>383</b>



Lengan 1	Senin 23 Mei 2011
	16.30 – 16.45
Utara 2 Ke Timur	53
Barat Ke Utara 2	72
Timur Ke Utara 2	85
<b>Jumlah</b>	<b>210</b>

Lengan 4	Senin 23 Mei 2011
	16.30 – 16.45
Barat – Timur	283
Barat – Utara 1	119
Barat – Utara 2	72
timur - Barat	103
<b>Jumlah</b>	<b>577</b>

Lengan 2	Senin 23 Mei 2011
	16.30 – 16.45
Barat - Timur	283
Timur - utara 1	264
Timur-Utara 2	85
utara 2 - Timur	55
Timur - Barat	103
<b>Jumlah</b>	<b>687</b>

Sumber: Survey Lapangan 2011

**Volume Lalu Lintas di Jl. Tanjung Duren Raya dan Jl. Arjuna Utara (Hari Kerja)**

Lengan 3	Senin 23 Mei 2011
	16.45 – 17.00
Barat Ke Utara 1	125
Timur Ke Utara 1	231
<b>Jumlah</b>	<b>356</b>



Lengan 1	Senin 23 Mei 2011
	16.45 – 17.00
Utara 2 Ke Timur	69
Barat Ke Utara 2	50
Timur Ke Utara 2	199
<b>Jumlah</b>	<b>318</b>

Lengan 4	Senin 23 Mei 2011
	16.45 – 17.00
Barat - Timur	225
Barat – Utara 1	125
Barat – Uatara 2	50
timur - Barat	357
<b>Jumlah</b>	<b>757</b>

Lengan 2	Senin 23 Mei 2011
	16.45 – 17.00
Barat - Timur	225
Timur - utara 1	231
Timur-Utara 2	199
utara 2 - Timur	69
Timur - Barat	357
<b>Jumlah</b>	<b>1081</b>

Sumber: Survey Lapangan 2011



**Volume Lalu Lintas di Jl. Tanjung Duren Raya dan Jl. Arjuna Utara (Hari Kerja)**

Lengan 3	Selasa 24 Mei 2011
	16.00 – 16.15
Barat Ke Utara 1	137
Timur Ke Utara 1	303
<b>Jumlah</b>	<b>440</b>



Lengan 1	Selasa 24 Mei 2011
	16.00 – 16.15
Utara 2 Ke Timur	62
Barat Ke Utara 2	83
Timur Ke Utara 2	42
<b>Jumlah</b>	<b>187</b>

Lengan 4	Selasa 24 Mei 2011
	16.00 – 16.15
Barat - Timur	384
Barat – Utara 1	137
Barat – Uatara 2	83
timur - Barat	164
<b>Jumlah</b>	<b>768</b>

Lengan 2	Selasa 24 Mei 2011
	16.00 – 16.15
Barat - Timur	384
Timur - utara 1	303
Timur-Utara 2	42
utara 2 - Timur	62
Timur - Barat	164
<b>Jumlah</b>	<b>955</b>

Sumber: Survey Lapangan 2011

**Volume Lalu Lintas di Jl. Tanjung Duren Raya dan Jl. Arjuna Utara (Hari Kerja)**

Lengan 3	Selasa 24 Mei 2011
	16.15 – 16.30
Barat Ke Utara 1	377
Timur Ke Utara 1	283
<b>Jumlah</b>	<b>660</b>



Lengan 1	Selasa 24 Mei 2011
	16.15 – 16.30
Utara 2 Ke Timur	59
Barat Ke Utara 2	48
Timur Ke Utara 2	34
<b>Jumlah</b>	<b>141</b>

Lengan 4	Selasa 24 Mei 2011
	16.15 – 16.30
Barat - Timur	188
Barat – Utara 1	377
Barat – Utara 2	48
timur - Barat	452
<b>Jumlah</b>	<b>1065</b>

Lengan 2	Selasa 24 Mei 2011
	16.15 – 16.30
Barat - Timur	118
Timur - utara 1	283
Timur-Utara 2	34
utara 2 - Timur	59
Timur - Barat	452
<b>Jumlah</b>	<b>946</b>

Sumber: Survey Lapangan 2011

**Volume Lalu Lintas di Jl. Tanjung Duren Raya dan Jl. Arjuna Utara (Hari Kerja)**

Lengan 3	Selasa 24 Mei 2011
	16.30 – 16.45
Barat Ke Utara 1	112
Timur Ke Utara 1	335
<b>Jumlah</b>	<b>447</b>



Lengan 1	Selasa 24 Mei 2011
	16.30 – 16.45
Utara 2 Ke Timur	38
Barat Ke Utara 2	50
Timur Ke Utara 2	115
<b>Jumlah</b>	<b>203</b>

Lengan 4	Selasa 24 Mei 2011
	16.30 – 16.45
Barat - Timur	403
Barat – Utara 1	112
Barat – Uatara 2	50
timur - Barat	133
<b>Jumlah</b>	<b>698</b>

Lengan 2	Selasa 24 Mei 2011
	16.30 – 16.45
Barat - Timur	403
Timur - utara 1	335
Timur-Utara 2	115
utara 2 - Timur	38
Timur - Barat	403
<b>Jumlah</b>	<b>1294</b>

Sumber: Survey Lapang 2011

**Volume Lalu Lintas di Jl. Tanjung Duren Raya dan Jl. Arjuna Utara (Hari Kerja)**

Lengan 3	Selasa 24 Mei 2011
	16.45 – 17.00
Barat Ke Utara 1	105
Timur Ke Utara 1	93
<b>Jumlah</b>	<b>198</b>



Lengan 1	Selasa 24 Mei 2011
	16.45 – 17.00
Utara 2 Ke Timur	27
Barat Ke Utara 2	38
Timur Ke Utara 2	52
<b>Jumlah</b>	<b>117</b>

Lengan 4	Selasa 24 Mei 2011
	16.45 – 17.00
Barat – Timur	196
Barat – Utara 1	105
Barat – Uatara 2	38
timur – Barat	103
<b>Jumlah</b>	<b>442</b>

Lengan 2	Selasa 24 Mei 2011
	16.45 – 17.00
Barat - Timur	196
Timur - utara 1	93
Timur-Utara 2	52
utara 2 - Timur	27
Timur - Barat	103
<b>Jumlah</b>	<b>471</b>

Sumber: Survey Lapangan 2011

**Volume Lalu Lintas di Jl. Tanjung Duren Raya dan Jl. Arjuna Utara (Hari Kerja)**

Lengan 3	Rabu 18 Mei 2011
	6.00 – 16.15
Barat Ke Utara 1	132
Timur Ke Utara 1	76
<b>Jumlah</b>	<b>208</b>



Lengan 1	Rabu 18 Mei 2011
	16.00 – 16.15
Utara 2 Ke Timur	55
Barat Ke Utara 2	23
Timur Ke Utara 2	102
<b>Jumlah</b>	<b>180</b>

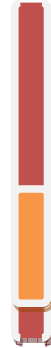
Lengan 4	Rabu 18 Mei 2011
	16.00 – 16.15
Barat – Timur	194
Barat – Utara 1	132
Barat – Utara 2	23
timur – Barat	224
<b>Jumlah</b>	<b>573</b>

Lengan 2	Rabu 18 Mei 2011
	16.00 – 16.15
Barat - Timur	194
Timur - utara 1	76
Timur-Utara 2	102
utara 2 - Timur	55
Timur - Barat	224
<b>Jumlah</b>	<b>651</b>

Sumber: Survey Lapangan 2011

**Volume Lalu Lintas di Jl. Tanjung Duren Raya dan Jl. Arjuna Utara (Hari Kerja)**

Lengan 3	Rabu 18 Mei 2011
	16.15 – 16.30
Barat Ke Utara 1	221
Timur Ke Utara 1	89
<b>Jumlah</b>	<b>310</b>



Lengan 1	Rabu 18 Mei 2011
	16.15 – 16.30
Utara 2 Ke Timur	74
Barat Ke Utara 2	31
Timur Ke Utara 2	88
<b>Jumlah</b>	<b>193</b>

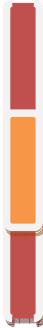
Lengan 4	Rabu 18 Mei 2011
	16.15 – 16.30
Barat – Timur	158
Barat – Utara 1	221
Barat – Utara 2	31
timur – Barat	260
<b>Jumlah</b>	<b>980</b>

Lengan 2	Rabu 18 Mei 2011
	16.15 – 16.30
Barat - Timur	44
Timur - utara 1	89
Timur-Utara 2	88
utara 2 - Timur	175
Timur - Barat	260
<b>Jumlah</b>	<b>656</b>

Sumber: Survey Lapangan 2011

**Volume Lalu Lintas di Jl. Tanjung Duren Raya dan Jl. Arjuna Utara (Hari Kerja)**

Lengan 3	<b>Rabu 18 Mei 2011</b>
	16.30 – 16.45
Kiri Barat Ke Utara 1	152
Kanan Timur Ke Utara 1	81
<b>Jumlah</b>	<b>233</b>



Lengan 1	<b>Rabu 18 Mei 2011</b>
	16.30 – 16.45
Kiri Utara 2 Ke Timur	44
Kiri Barat Ke Utara 2	31
Kanan Timur Ke Utara 2	89
<b>Jumlah</b>	<b>164</b>

Lengan 4	<b>Rabu 18 Mei 2011</b>
	16.30 – 16.45
Barat – Timur	169
Barat – Utara 1	152
Barat – Uatara 2	31
timur – Barat	126
<b>Jumlah</b>	<b>478</b>

Lengan 2	<b>Rabu 18 Mei 2011</b>
	16.30 – 16.45
Barat – Timur	169
Timur - utara 1	81
Timur-Utara 2	89
utara 2 – Timur	44
Timur – Barat	126
<b>Jumlah</b>	<b>509</b>

Sumber: Survey Lapangan 2011

**Volume Lalu Lintas di Jl. Tanjung Duren Raya dan Jl. Arjuna Utara (Hari Kerja)**

Lengan 3	Rabu 18 Mei 2011
	16.45 – 17.00
Barat Ke Utara 1	139
Timur Ke Utara 1	68
<b>Jumlah</b>	<b>207</b>



Lengan 1	Rabu 18 Mei 2011
	16.45 – 17.00
Utara 2 Ke Timur	170
Barat Ke Utara 2	42
Timur Ke Utara 2	107
<b>Jumlah</b>	<b>319</b>

Lengan 4	Rabu 18 Mei 2011
	16.45 – 17.00
Barat – Timur	289
Barat – Utara 1	139
Barat – Utara 2	42
timur – Barat	336
<b>Jumlah</b>	<b>806</b>

Lengan 2	Rabu 18 Mei 2011
	16.45 – 17.00
Barat - Timur	289
Timur - utara 1	68
Timur-Utara 2	107
utara 2 - Timur	170
Timur - Barat	336
<b>Jumlah</b>	<b>970</b>

Sumber: Survey Lapangan 2011



**Tabel 4.1****Volume Lalu Lintas Pada Setiap Lengan Jalan Di Dua Simpang Tiga Jl. Tanjung Duren Raya dan Jl. Arjuna Utara**

Senin Pagi

	07.15 – 07.30	07.30 – 07.45	07.45 – 08.00	08.00 – 08.15	Total 07.15 – 08.15
Lengan 1	510	451	231	475	1167
Lengan 2	1150	1090	447	1032	3719
Lengan 3	1009	634	551	551	2745
Lengan 4	1598	813	527	864	2802

Sumber: Hasil Perhitungan 2011

**Tabel 4.2****Volume Lalu Lintas Pada Setiap Lengan Jalan Di Dua Simpang Tiga Jl. Tanjung Duren Raya dan Jl. Arjuna Utara**

Selasa Pagi

	07.15 – 07.30	07.30 – 07.45	07.45 – 08.00	08.00 – 08.15	Total 07.15 – 08.15
Lengan 1	442	862	448	290	2042
Lengan 2	1105	1635	1265	1255	5260
Lengan 3	692	1157	554	703	3106
Lengan 4	1609	1700	1233	1062	5604

Sumber: Hasil Perhitungan 2011

**Tabel 4.3****Volume Lalu Lintas Pada Setiap Lengan Jalan Di Dua Simpang Tiga Jl. Tanjung Duren Raya dan Jl. Arjuna Utara**

Rabu Pagi

	07.15 – 07.30	07.30 – 07.45	07.45 – 08.00	08.00 – 08.15	Total 07.15 – 08.15
Lengan 1	329	424	331	336	1420
Lengan 2	1107	1215	1275	1072	4669
Lengan 3	371	475	521	633	2000
Lengan 4	1217	1090	1385	949	4641

Sumber: Hasil Perhitungan 2011

**Tabel 4.4**  
**Volume Lalu Lintas Pada Setiap Lengan Jalan Pada Dua Simpang Tiga Jl. Tanjung Duren Raya dan Jl. Arjuna Utara**

Senin Sore

	16.00 – 16.15	16.15 – 16.30	16.30 – 16.45	16.45 – 17.00	Total 16.00 – 17.00
Lengan 1	1149	1037	456	438	3080
Cabang 2	1160	1320	991	1315	4786
Cabang 3	845	1173	664	789	3471
Cabang 4	1378	1820	903	1076	5177

Sumber: Hasil Perhitungan 2011

**Tabel 4.5**  
**Volume Lalu Lintas Pada Setiap Lengan Jalan Di Dua Simpang Tiga Jl. Tanjung Duren Raya dan Jl. Arjuna Utara**

Selasa Sore

	16.00 – 16.15	16.15 – 16.30	16.30 – 16.45	16.45 – 17.00	Total 16.00 – 17.00
Lengan 1	324	261	409	204	1198
Lengan 2	1078	1072	1321	573	4044
Lengan 3	825	1059	850	380	3114
Lengan 4	1167	1458	1010	609	3244

Sumber: Hasil Perhitungan 2011

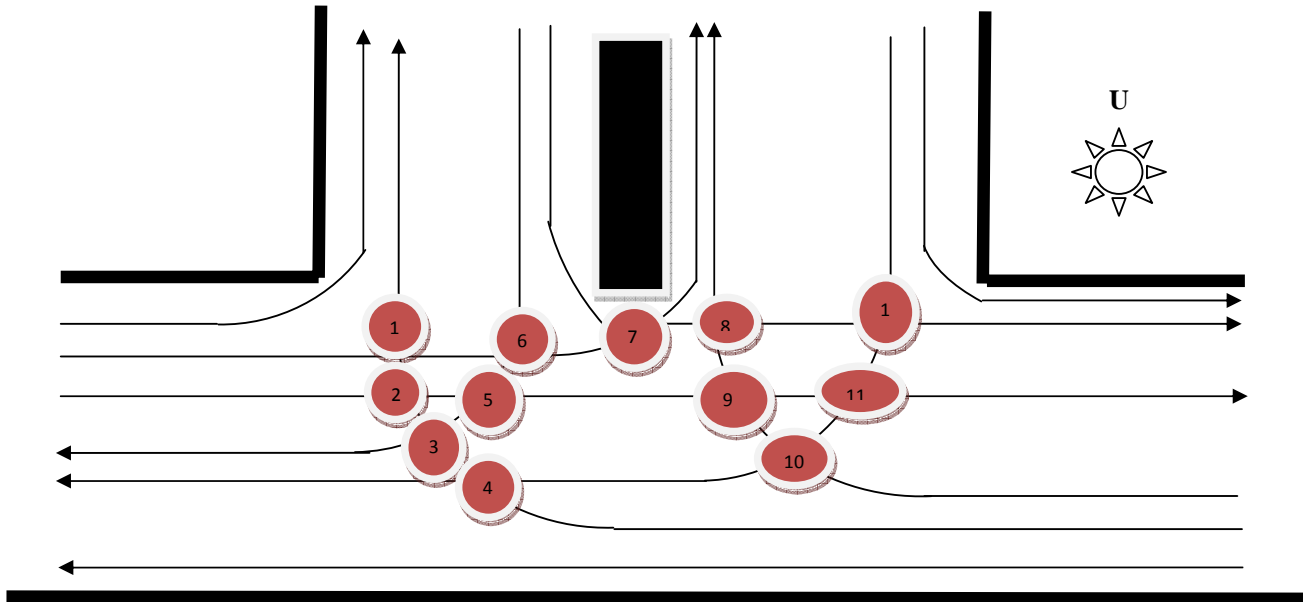
**Tabel 4.6**  
**Volume Lalu Lintas Pada Setiap Lengan Jalan Di Dua Simpang Tiga Jl. Tanjung Duren Raya dan Jl. Arjuna Utara**

Rabu Sore

	16.00 – 16.15	16.15 – 16.30	16.30 – 16.45	16.45 – 17.00	Total 16.00 – 17.00
Lengan 1	319	337	312	430	1398
Lengan 2	962	737	684	1238	3621
Lengan 3	749	569	530	749	2597
Lengan 4	942	902	748	1201	3793

Sumber: Hasil Perhitunganb 2011





**Gambar 4.3**

**Titik Konflik di Dua Pertigaan Jl. Tanjung Duren Raya dan Jl. Arjuna Utara**

















**Tabel 4.14**  
**Volume Lalu Lintas Pada Setiap Lengan Jalan Di Dua Simpang Tiga Jl. Tanjung Duren Raya dan Jl. Arjuna Utara**

Senin Pagi

	07.15 – 07.30	07.30 – 07.45	07.45 – 08.00	08.00 – 08.15	Total 07.15 – 08.15
Lengan 1	218	254	158	235	865
Lengan 2	1033	777	301	759	2870
Lengan 3	600	232	64	218	1114
Lengan 4	1101	527	223	565	2416

Sumber: Hasil Perhitungan 2011

**Tabel 4.15**  
**Volume Lalu Lintas Pada Setiap Lengan Jalan Di Dua Simpang Tiga Jl. Tanjung Duren Raya dan Jl. Arjuna Utara**

Selasa Pagi

	07.15 – 07.30	07.30 – 07.45	07.45 – 08.00	08.00 – 08.15	Total 07.15 – 08.15
Lengan 1	158	580	174	145	1057
Lengan 2	968	1718	1125	1012	4823
Lengan 3	464	718	359	375	1916
Lengan 4	1234	1078	1233	832	4377

Sumber: Hasil Perhitungan 2011

**Tabel 4.16**  
**Volume Lalu Lintas Pada Setiap Lengan Jalan Di Dua Simpang Tiga Jl. Tanjung Duren Raya dan Jl. Arjuna Utara**

Rabu Pagi

	07.15 – 07.30	07.30 – 07.45	07.45 – 08.00	08.00 – 08.15	Total 07.15 – 08.15
Lengan 1	149	229	232	225	835
Lengan 2	993	1094	1161	992	4240
Lengan 3	132	270	196	310	908
Lengan 4	942	811	1075	665	3493

Sumber: Hasil Perhitungan 2011

**Tabel 4.17**  
**Volume Lalu Lintas Pada Setiap Lengan Jalan Di Dua Simpang Tiga Jl. Tanjung Duren Raya dan Jl. Arjuna Utara**

Senin Sore

	16.00 – 16.15	16.15 – 16.30	16.30 – 16.45	16.45 – 17.00	Total 16.00 – 17.00
Lengan 1	789	145	210	318	1462
Lengan 2	1001	857	687	1081	3626
Lengan 3	630	577	383	356	1946
Lengan 4	962	795	577	757	3091

Sumber: Hasil Perhitungan 2011

**Tabel 4.18**  
**Volume Lalu Lintas Pada Setiap Lengan Jalan Di Dua Simpang Tiga Jl. Tanjung Duren Raya dan Jl. Arjuna Utara**

Selasa Sore

	16.00 – 16.15	16.15 – 16.30	16.30 – 16.45	16.45 – 17.00	Total 16.00 – 17.00
Lengan 1	187	141	203	117	648
Lengan 2	955	946	1294	471	3666
Lengan 3	440	660	447	198	1745
Lengan 4	768	1065	698	442	2973

Sumber: Hasil Perhitungan 2011

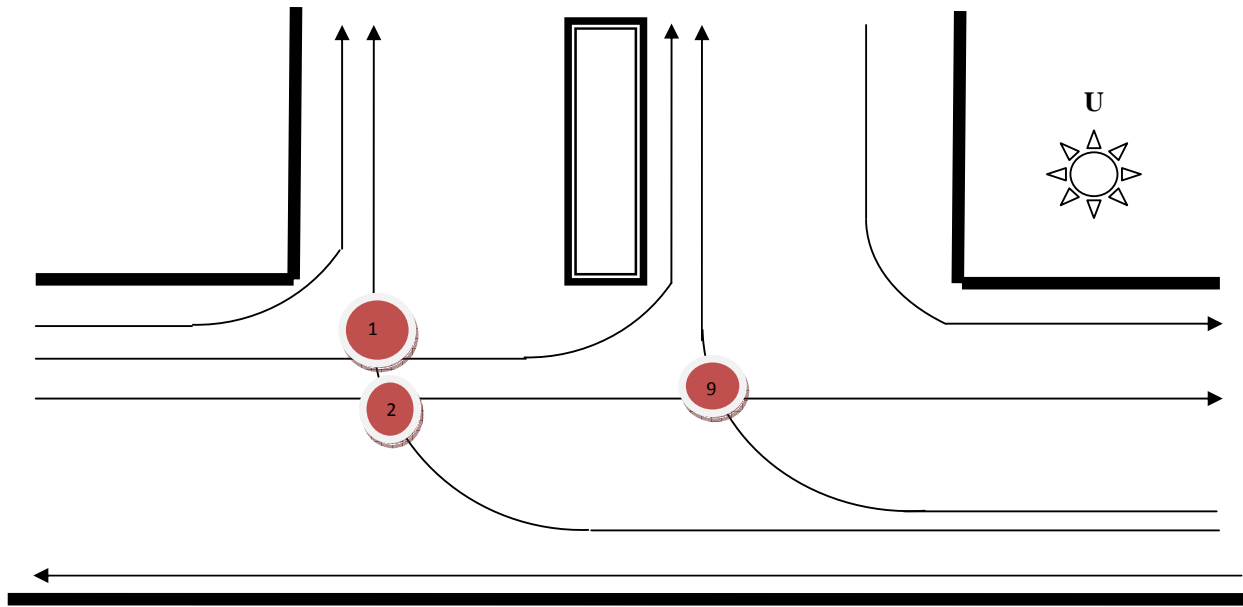
**Tabel 4.19**  
**Volume Lalu Lintas Pada Setiap Lengan Jalan Di Dua Simpang Tiga Jl. Tanjung Duren Raya dan Jl. Arjuna Utara**

Rabu Sore

	16.00 – 16.15	16.15 – 16.30	16.30 – 16.45	16.45 – 17.00	Total 16.00 – 17.00
Lengan 1	180	193	164	319	856
Lengan 2	651	656	509	970	2786
Lengan 3	208	310	233	207	958
Lengan 4	573	980	478	806	2837

Sumber: Hasil Perhitungan 2011





Gambar 4.5

Titik Konflik di Dua Pertigaan Jl. Tanjung Duren Raya dan Jl. Arjuna Utara

### Data Hasil Survey Traffic Counting

**Tabel Hasil Survey Traffic Counting kendaraan Bermotor**

Periode Waktu (WIB)	Jumlah Volume Simpang (smp/jam)									
	Senin 23/05/2011									
	Kiri ke utara	Lurus Ke Barat	Kanan Ke Barat	Kiri barat Ke Utara	Lurus Barat ke timur	Kanan Ke Barat	Kiri Ke Selatan	Kanan ke Utara	Kanan timur ke utara	Kanan Ke Utara
07.15 - 07.30	570	610	210	342	506	407	118	360	97	51
07.30 - 07.45	611	619	300	306	581	432	160	211	66	62
07.45 - 08.00	321	415	281	317	361	311	181	318	71	77
08.00 - 08.15	219	402	320	268	402	286	199	341	78	70
08.15- 08.30	361	567	369	315	522	409	218	412	90	112
<b>Jumlah</b>	1982	2613	1480	1548	2372	1845	876	1642	402	372
16.00 – 16.15	582	611	352	410	511	417	96	281	80	61
16.15 - 16.30	570	581	326	416	317	460	81	216	91	56
16.30 - 16.45	589	419	372	396	402	421	101	317	116	81
16.45 - 17.00	471	524	215	320	216	398	206	306	70	92
17.00 - 17.15	360	441	320	180	226	309	311	118	161	41
<b>Puncak</b>	<b>1288smp/jam</b>									

Sumber: Perhitungan Data Lapangan dua Simpang Tiga Jl. Tanjung duren Raya dan Jl. Arjuna Utara 2011

**Tabel Hasil Survey Traffic Counting kendaraan Bermotor**

Periode Waktu (WIB)	Jumlah Volume Simpang (smp/jam)									
	Selasa 24/05/2011									
	Kiri barat ke utara	Lurus timur Ke Barat	Kanan Ke Barat	Kiri barat Ke Utara	Lurus Barat ke timur	Kiri utara ke timur 1	Kiri Ke Selatan	Kanan ke Utara	Kanan timur ke utara	Kanan Ke Utara
07.15 - 07.30	542	600	318	417	428	405	127	401	60	41
07.30 - 07.45	556	582	320	506	317	397	180	482	117	49
07.45 - 08.00	321	550	380	316	410	381	112	329	87	56
08.00 - 08.15	361	462	281	406	386	306	201	381	91	32
08.15- 08.30	318	361	371	380	317	422	191	409	136	79
<b>Jumlah</b>	2098	2555	1670	2025	1858	1911	811	2002	491	257
16.00 – 16.15	467	529	317	418	604	571	179	388	60	41
16.15 - 16.30	482	532	377	406	591	591	271	356	117	49
16.30 - 16.45	571	411	298	560	588	318	120	391	87	56
16.45 - 17.00	321	481	281	181	437	409	161	427	91	32
17.00 - 17.15	403	319	371	382	519	301	111	399	136	79
<b>Jumlah</b>	2244	2272	1644	1947	2739	2190	842	1961	491	257

Sumber: Perhitungan Data Lapangan dua Simpang Tiga Jalan Tanjung duren Raya dan Jl. Arjuna Utara



**Tabel Hasil Survey Traffic Counting kendaraan Bermotor**

Periode Waktu (WIB)	Jumlah Volume Simpang (smp/jam)									
	Rabu 18/05/2011									
	Kiri ke utara	Lurus Ke Barat	Kanan Ke Barat	Kiri Ke Utara	Lurus Ke Selatan	Kanan Ke Barat	Kiri Ke Selatan	Kanan ke Utara	Kiri ke Selatan	Kanan Ke Utara
07.15 - 07.30	309	482	138	221	496	97	69	227	34	18
07.30 - 07.45	501	416	186	264	452	65	120	193	62	15
07.45 - 08.00	465	504	203	179	632	135	140	160	66	11
08.00 - 08.15	523	468	193	366	571	88	70	160	70	21
08.15- 08.30	350	474	107	324	650	115	210	381	78	30
<b>Jumlah</b>	2.148	2.344	827	1354	2.801	500	609	1121	310	95
16.00 – 16.15	111	275	56	8	309	318	20	274	11	78
16.15 - 16.30	120	246	90	11	115	90	18	121	5	110
16.30 - 16.45	98	509	157	7	80	87	23	91	14	52
16.45 - 17.00	189	478	387	11	340	320	41	372	24	246
17.00 - 17.15	291	563	210	7	199	211	40	350	20	196
<b>Jumlah</b>	809	2071	900	54	1043	1026	142	1208	74	682

Sumber: Perhitungan Data Lapangan dua Simpang Tiga Jl. Tanjung duren Raya dan Jl. Arjuna Utara 2011

**Tabel Hasil Survey Traffic Counting St. Wagon, jeef, colt, sedan, oplet, bemo, subur band, combi, pickup.**

Periode Waktu (WIB)	Jumlah Volume Simpang (smp/jam)									
	Senin 23/05/2011									
	Kiri ke utara	Lurus Ke Barat	Kanan Ke Barat	Kiri Ke Utara	Lurus Ke Selatan	Kanan Ke Barat	Kiri Ke Selatan	Kanan ke Utara	Kiri ke Selatan	Kanan Ke Utara
07.15 - 07.30	90	73	42	2	15	111	4	100	81	33
07.30 - 07.45	56	61	30	6	9	91	4	70	18	22
07.45 - 08.00	48	32	18	4	9	96	7	66	12	28
08.00 - 08.15	18	11	23	5	11	80	16	51	16	50
08.15- 08.30	101	80	67	8	27	129	10	131	9	68
<b>Jumlah</b>	313	257	180	25	71	507	41	417	73	201
16.00 – 16.15	72	121	82	9	190	152	81	12	8	40
16.15 - 16.30	61	93	69	15	76	80	60	14	8	29
16.30 - 16.45	55	97	51	11	77	55	73	21	6	29
16.45 - 17.00	74	18	28	20	41	29	81	19	3	18
17.00 - 17.15	34	16	31	9	20	19	14	7	8	20
<b>Jumlah</b>	296	345	261	64	404	335	309	73	33	136

Sumber: Perhitungan Data Lapangan dua Simpang Tiga Jl. Tanjung duren Raya dan Jl. Arjuna Utara 2011

Tabel Hasil Survey Traffic Counting St. Wagon, jeef, colt, sedan, oplet, bemo, subur band, combi, pickup.

Periode Waktu (WIB)	Jumlah Volume Simpang (smp/jam)									
	Selasa 24/05/2011									
	Kiri ke utara	Lurus Ke Barat	Kanan Ke Barat	Kiri Ke Utara	Lurus Ke Selatan	Kanan Ke Barat	Kiri Ke Selatan	Kanan ke Utara	Kiri ke Selatan	Kanan Ke Utara
07.15 - 07.30	80	90	60	51	121	80	7	88	39	26
07.30 - 07.45	76	116	58	49	98	88	9	96	46	31
07.45 - 08.00	86	81	76	60	103	79	13	47	26	20
08.00 - 08.15	60	96	78	53	91	81	12	76	53	18
08.15- 08.30	68	70	63	56	111	86	16	77	40	29
<b>Jumlah</b>	370	453	335	269	524	414	57	384	204	124
16.00 – 16.15	121	152	67	47	71	117	11	66	37	20
16.15 - 16.30	106	130	61	38	112	120	18	87	40	28
16.30 - 16.45	81	121	50	46	106	91	20	97	46	19
16.45 - 17.00	97	96	81	41	86	96	17	71	31	21
17.00 - 17.15	130	92	70	50	91	131	12	60	29	30
<b>Jumlah</b>	508	591	329	222	466	555	78	361	183	118

Sumber: Perhitungan Data Lapangan dua Simpang Tiga Jl. Tanjung duren Raya dan Jl. Arjuna Utara 2011

Tabel Hasil Survey Traffic Counting St. Wagon, jeef, colt, sedan, oplet, bemo, subur band, combi, pickup.

Periode Waktu (WIB)	Jumlah Volume Simpang (smp/jam)									
	Rabu 18/05/2011									
	Kiri ke utara	Lurus Ke Barat	Kanan Ke Barat	Kiri Ke Utara	Lurus Ke Selatan	Kanan Ke Barat	Kiri Ke Selatan	Kanan ke Utara	Kiri ke Selatan	Kanan Ke Utara
07.15 - 07.30	51	122	91	56	151	112	112	56	26	18
07.30 - 07.45	40	132	87	70	120	120	109	70	18	32
07.45 - 08.00	68	121	92	82	156	156	100	41	30	40
08.00 - 08.15	52	97	101	56	171	171	97	66	30	28
08.15- 08.30	71	141	88	78	118	118	116	76	28	30
<b>Jumlah</b>	282	613	459	342	716	716	534	309	132	148
16.00 – 16.15	119	132	101	66	141	91	86	50	18	9
16.15 - 16.30	120	126	90	49	149	118	71	99	26	6
16.30 - 16.45	91	119	116	70	121	146	77	116	19	11
16.45 - 17.00	106	89	81	51	116	100	99	60	20	41
17.00 - 17.15	77	107	92	46	144	113	81	69	18	20
<b>Jumlah</b>	513	573	480	282	671	568	414	394	101	87

Sumber: Perhitungan Data Lapangan dua Simpang Tiga Jl. Tanjung duren Raya dan Jl. Arjuna Utara 2011

**Tabel Hasil Survey Traffic Counting Truck/Bus**

Periode Waktu (WIB)	Jumlah Volume Simpang (smp/jam)									
	Senin 23/05/2011									
	Kiri ke utara	Lurus Ke Barat	Kanan Ke Barat	Kiri Ke Utara	Lurus Ke Selatan	Kanan Ke Barat	Kiri Ke Selatan	Kanan ke Utara	Kiri ke Selatan	Kanan Ke Utara
07.15 - 07.30	16	27	20	30	41	35	2	6	1	7
07.30 - 07.45	21	9	19	11	30	21	4	11	2	6
07.45 - 08.00	11	21	18	12	40	18	9	10	1	7
08.00 - 08.15	20	27	22	11	21	18	8	8	3	7
08.15- 08.30	18	20	21	10	21	20	9	9	1	5
<b>Jumlah</b>	86	104	100	74	153	112	32	44	8	32
16.00 – 16.15	15	36	38	16	50	61	8	14	-	5
16.15 - 16.30	23	38	41	11	62	58	7	11	-	5
16.30 - 16.45	24	21	19	20	55	56	2	20	1	8
16.45 - 17.00	18	28	32	18	28	41	2	8	-	5
17.00 - 17.15	21	23	22	11	39	20	4	7	1	4
<b>Jumlah</b>	101	146	152	76	234	236	23	60	2	27

Sumber: Perhitungan Data Lapangan dua Simpang Tiga Jl. Tanjung duren Raya dan Jl. Arjuna Utara 2011

**Tabel Hasil Survey Traffic Counting Truk/Bus**

Periode Waktu (WIB)	Jumlah Volume Simpang (smp/jam)									
	Selasa 24/05/2011									
	Kiri ke utara	Lurus Ke Barat	Kanan Ke Barat	Kiri Ke Utara	Lurus Ke Selatan	Kanan Ke Barat	Kiri Ke Selatan	Kanan ke Utara	Kiri ke Selatan	Kanan Ke Utara
07.15 - 07.30	5	16	22	12	29	18	16	1	1	5
07.30 - 07.45	11	20	22	16	30	11	10	1	2	5
07.45 - 08.00	10	11	17	9	26	20	11	2	2	4
08.00 - 08.15	12	16	24	7	17	13	10	2	2	3
08.15- 08.30	11	17	20	26	23	16	14	2	1	6
<b>Jumlah</b>	49	80	105	70	125	78	60	8	8	23
16.00 – 16.15	7	21	24	16	41	13	6	1	3	6
16.15 - 16.30	6	18	20	14	26	13	5	2	2	5
16.30 - 16.45	6	19	19	7	17	16	12	2	3	6
16.45 - 17.00	5	19	19	18	42	11	10	2	2	2
17.00 - 17.15	9	24	20	11	40	11	12	2	1	7
<b>Jumlah</b>	33	101	102	66	166	64	45	9	11	26
<b>Total</b>	82,5 Smp/jam	252,5 Smp/jam	255 Smp/jam	165 Smp/jam	415 Smp/jam	160 Smp/jam	112,5 Smp/jam	22,5 Smp/jam	27,5 Smp/jam	65 Smp/jam

Sumber: Perhitungan Data Lapangan dua Simpang Tiga Jl. Tanjung duren Raya dan Jl. Arjuna Utara 2011

**Tabel Hasil Survey Traffic Counting Truk/Bus**

Periode Waktu (WIB)	Jumlah Volume Simpang (smp/jam)									
	Rabu 18/05/2011									
	Kiri ke utara	Lurus Ke Barat	Kanan Ke Barat	Kiri Ke Utara	Lurus Ke Selatan	Kanan Ke Barat	Kiri Ke Selatan	Kanan ke Utara	Kiri ke Selatan	Kanan Ke Utara
07.15 - 07.30	21	18	4	3	7	8	2	3	-	3
07.30 - 07.45	11	9	2	2	19	15	1	3	1	1
07.45 - 08.00	8	16	5	2	2	3	1	4	-	1
08.00 - 08.15	5	7	3	3	2	7	2	1	2	4
08.15- 08.30	9	7	5	5	13	5	1	3	1	1
<b>Jumlah</b>	54	57	19	15	43	38	7	14	4	10
16.00 – 16.15	19	30	7	11	18	20	-	1	3	9
16.15 - 16.30	10	17	11	14	21	23	3	-	-	2
16.30 - 16.45	5	19	10	2	17	8	2	1	3	1
16.45 - 17.00	8	11	8	4	23	13	-	1	2	5
17.00 - 17.15	13	16	5	3	12	13	3	2	4	3
<b>Jumlah</b>	55	93	41	34	91	77	8	5	12	20

Sumber: Perhitungan Data Lapangan dua Simpang Tiga Jl. Tanjung duren Raya dan Jl. Arjuna Utara 2011

**Tabel Hasil Survey Traffic Counting Kendaraan Tidak Bermotor**

Periode Waktu (WIB)	Jumlah Volume Simpang (smp/jam)									
	Senin 23/05/2011									
	Kiri ke utara	Lurus Ke Barat	Kanan Ke Barat	Kiri Ke Utara	Lurus Ke Selatan	Kanan Ke Barat	Kiri Ke Selatan	Kanan ke Utara	Kiri ke Selatan	Kanan Ke Utara
07.15 - 07.30	7	8	8	5	4	6	4	12	3	11
07.30 - 07.45	8	11	17	4	4	6	2	4	3	9
07.45 - 08.00	5	4	10	7	6	5	6	6	7	9
08.00 - 08.15	4	7	2	7	4	6	3	8	3	7
08.15- 08.30	7	6	9	8	9	4	3	4	2	8
<b>Jumlah</b>										
16.00 – 16.15	8	7	7	5	3	7	11	9	7	6
16.15 - 16.30	4	7	8	4	5	8	8	11	6	6
16.30 - 16.45	4	6	9	5	5	6	7	9	8	6
16.45 - 17.00	6	7	12	6	6	6	10	7	7	5
17.00 - 17.15	7	6	12	7	6	13	6	7	7	5
<b>Jumlah</b>	29	33	48	27	25	40	42	43	35	28

Sumber: Perhitungan Data Lapangan dua Simpang Tiga Jl. Tanjung duren Raya dan Jl. Arjuna Utara 2011

**Tabel Hasil Survey Traffic Counting Kendaraan Tidak Bermotor**

Periode Waktu (WIB)	Jumlah Volume Simpang (smp/jam)									
	Selasa 24/05/2011									
	Kiri ke utara	Lurus Ke Barat	Kanan Ke Barat	Kiri Ke Utara	Lurus Ke Selatan	Kanan Ke Barat	Kiri Ke Selatan	Kanan ke Utara	Kiri ke Selatan	Kanan Ke Utara
07.15 - 07.30	20	16	10	12	9	12	9	3	4	3
07.30 - 07.45	11	21	9	11	7	11	8	3	4	2
07.45 - 08.00	9	15	8	21	4	11	9	3	5	3
08.00 - 08.15	18	8	7	11	4	9	8	4	4	4
08.15- 08.30	7	10	11	9	5	7	8	3	4	3
<b>Jumlah</b>	65	70	45	64	29	50	42	16	21	15
16.00 – 16.15	16	12	10	7	11	6	7	2	3	3
16.15 - 16.30	15	11	9	7	11	6	6	3	3	6
16.30 - 16.45	16	12	7	9	3	7	6	4	4	3
16.45 - 17.00	8	7	6	7	5	6	6	4	2	5
17.00 - 17.15	11	9	4	8	5	5	5	3	3	3
<b>Jumlah</b>	66	51	36	38	35	30	32	16	15	20

Sumber: Perhitungan Data Lapangan dua Simpang Tiga Jalan Tanjung duren Raya dan Jl. Arjuna Utara

**Tabel Hasil Survey Traffic Counting Kendaraan Tidak Bermotor**

Periode Waktu (WIB)	Jumlah Volume Simpang (smp/jam)									
	Selasa 18/05/2011									
	Kiri ke utara	Lurus Ke Barat	Kanan Ke Barat	Kiri Ke Utara	Lurus Ke Selatan	Kanan Ke Barat	Kiri Ke Selatan	Kanan ke Utara	Kiri ke Selatan	Kanan Ke Utara
07.15 - 07.30	19	13	10	6	7	12	13	7	2	6
07.30 - 07.45	16	11	10	7	6	12	7	6	3	7
07.45 - 08.00	15	7	7	6	7	14	9	3	5	3
08.00 - 08.15	10	8	10	9	11	9	5	2	7	2
08.15- 08.30	12	10	9	11	10	11	7	3	3	2
<b>Jumlah</b>	72	49	46	39	41	58	41	21	20	20
16.00 – 16.15	13	17	10	6	8	11	6	5	5	7
16.15 - 16.30	16	11	9	5	9	8	8	5	5	8
16.30 - 16.45	12	9	7	6	8	9	7	4	5	7
16.45 - 17.00	13	10	10	7	3	8	8	7	5	6
17.00 - 17.15	13	10	6	3	6	7	9	4	4	7
<b>Jumlah</b>	67	57	42	27	34	43	38	25	24	35

Sumber: Perhitungan Data Lapangan dua Simpang Tiga Jl. Tanjung duren Raya dan Jl. Arjuna Utara 2011





